

海隆邮件列表管理系统软件

V1.0

功能概要说明书

海隆软件（昆山）有限公司
2020年10月

目录

1. 概要	1
2. 功能定义	2
2.1. 处理流程	2
3. 运行环境	3
4. 主要功能	3
3.1.1. 用户登录	4
3.1.2. 添加用户	5
3.1.3. 删除用户	6
3.1.4. 管理权限	6
3.1.5. 信息展示	7
3.1.6. 插入分组	7
3.1.7. 修改组名	8
3.1.8. 删除分组	8
3.1.9. 单一分组	9
3.1.10. 批量分组	10
3.1.11. 文本输入	10
3.1.12. 导出	11
3.1.13. 提交	11
3.1.14. 国际化	12
4. 安装说明	12
4.1. 安装 SQLSERVER	12
5.2 安装 visual studio 2015	18
6. 程序运行	22

1. 概要

随着科技发展的突飞猛进, 各行各业都在使用互联网来促使公司的业务简洁方便, 作为互联网通讯的一份子, 邮件是各个公司不可或缺的一部分。但面对庞大的邮件系统, 分类整理和信息管理显得尤为重要。

当今时代也是飞速发展的信息时代, 计算机的最大好处在于利用它能够进行信息管理。使用计算机进行信息管理, 不仅提高了效率, 而且极大的增强了生产生活的安全性。尤其对于复杂的信息处理, 计算机能够充分发挥它的优越性。

信息管理系统是进行信息的采集、存储、加工、维护和使用的系统, 它是随着管理科学和技术科学的发展而形成的。在当今的时代, 邮件系统作为公司内部交流的重要渠道, 对于庞大的信息进行分类是不可缺少的一步。本系统通过将公司邮件系统中的用户分类和信息分组, 从而使用户快速查看和分类管理邮件列表信息。

作为计算机应用的一部分,使用计算机对邮件列表信息进行需求收集和分析、对传统的管理方式电子化和智能化,有着人工管理所无法比拟的优点。例如:检索迅速、操作方便、可靠性高、存储量大、保密性好、寿命长、成本低等。这些优点能够极大地提高邮件用户管理相关效率,也是一个公司管理的科学化、正规化重要条件。因此,开发一个这样的海隆邮件列表管理系统软件是很有必要的事情。

海隆邮件列表管理系统提供了强大的功能,方便用户使用。

海隆邮件列表管理系统使用 C#语言开发, 提供 Windows 原生的流畅体验, 用户可通过管理员新增的账号和密码进行登录和使用, 并通过 MD5 加密算法进行密码加密, 保障用户的信息安全。系统内提供有用户登录、添加用户、删除用户、管理权限、信息展示、插入新组、修改组名、删除分组、单一分组、批量分组、以及导出和提交等各种功能。

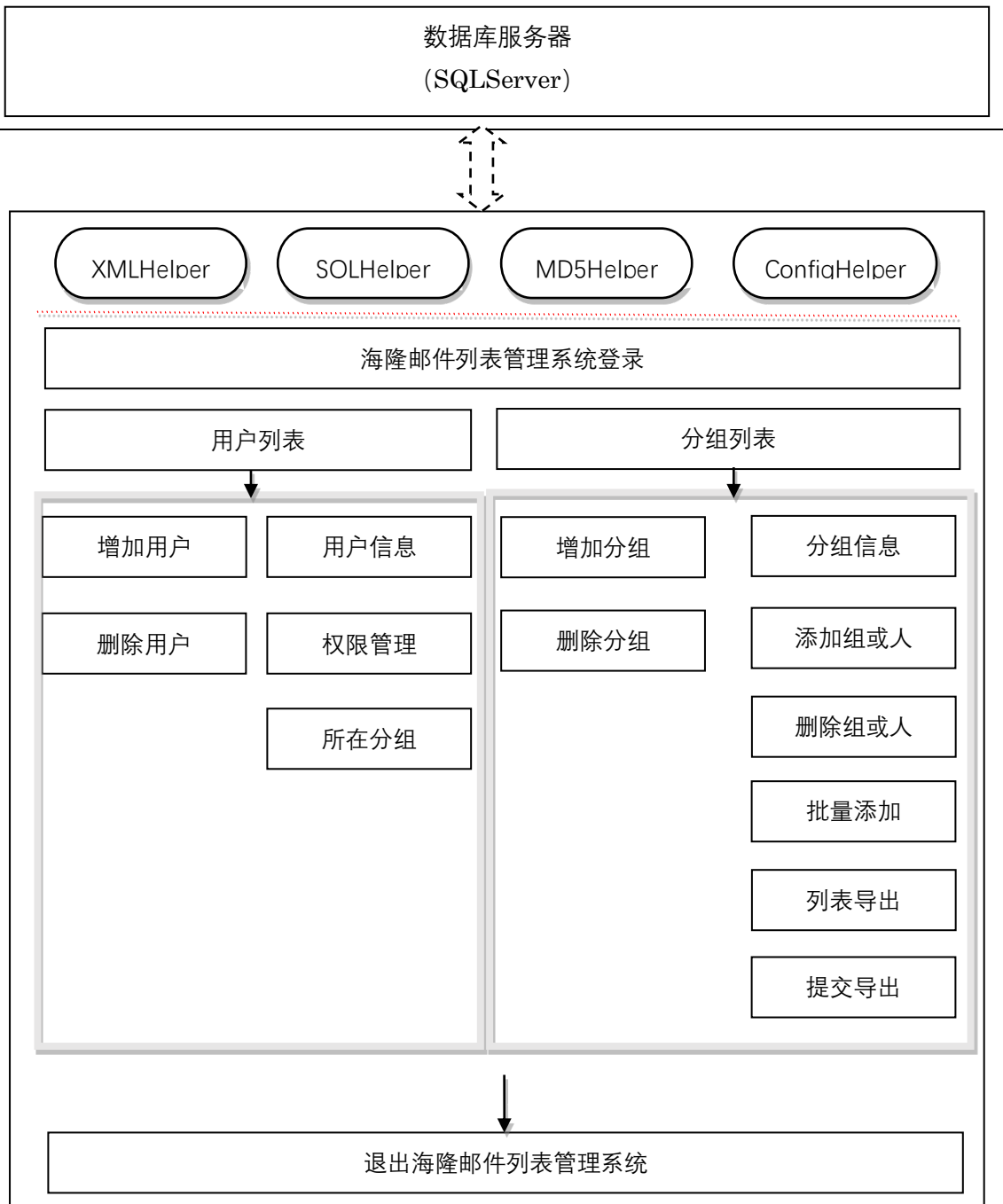
《海隆邮件列表管理系统软件》的市场目的概略如下:

客户定位为具有内部人员信息和邮件管理等相关需求的公司, 希望公司管理者使用本软件可以快速查看、管理及分类进行员工之间的联系, 提高工作效率和准确率, 能够合理利用时间。从大的方向说,就是为了加速我国四化建设的发展,实现全部的自动化,使我国发展成为通讯网络化,决策科学化,办公自动化的国家。

2. 功能定义

2.1. 处理流程

全体功能图如下图所示。



3. 运行环境

客户端

编号	项目	条件
1	CPU	Intel Core(TM) i5 以上（推荐）
2	内存	4G 以上（推荐 8G）
3	硬盘容量	16G 以上的空间
4	对应 OS	Windows 10

服务器

编号	项目	条件
1	CPU	Intel Core(TM) i5 以上（推荐）
2	内存	4G 以上（推荐 8G）
3	硬盘容量	100G 以上的空间
4	对应 OS	Windows10

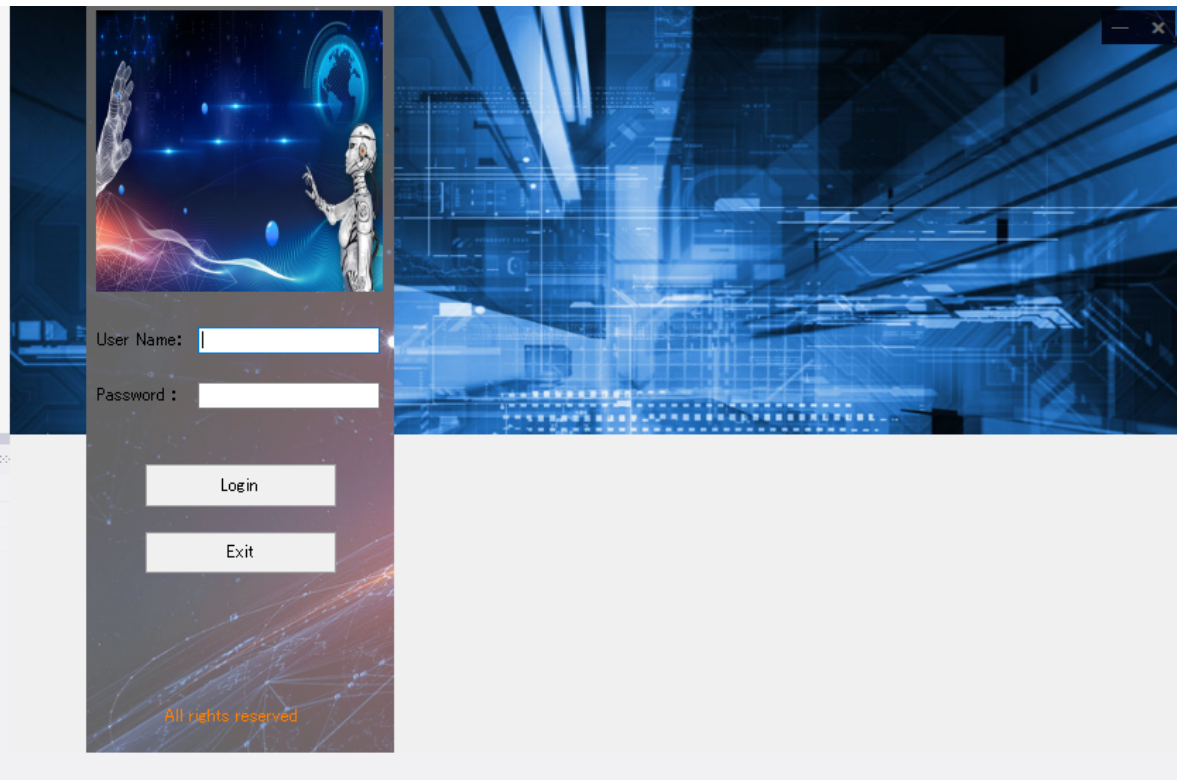
4. 主要功能

功能模块	执行情况	功能概述
用户登录	常驻内存	管理员登录，普通用户需通过管员授权方可登录。
添加用户	常驻内存	管理员登录后新增用户并保存到数据库。
删除用户	常驻内存	管理员登录后删除用户并更新数据库。
管理权限	常驻内存	管理员登录后可进行给用户授权登陆权限。
信息展示	常驻内存	登录用户查看所有用户的数据信息。
插入新组	常驻内存	管理员登录后新增分组并保存到数据库中。
修改组名	常驻内存	管理员登录后修改分组并更新数据库。
删除分组	常驻内存	管理员登录后可删除指定的分组
单一分组	常驻内存	管理员将单个用户或者单个组添加到指定组中。

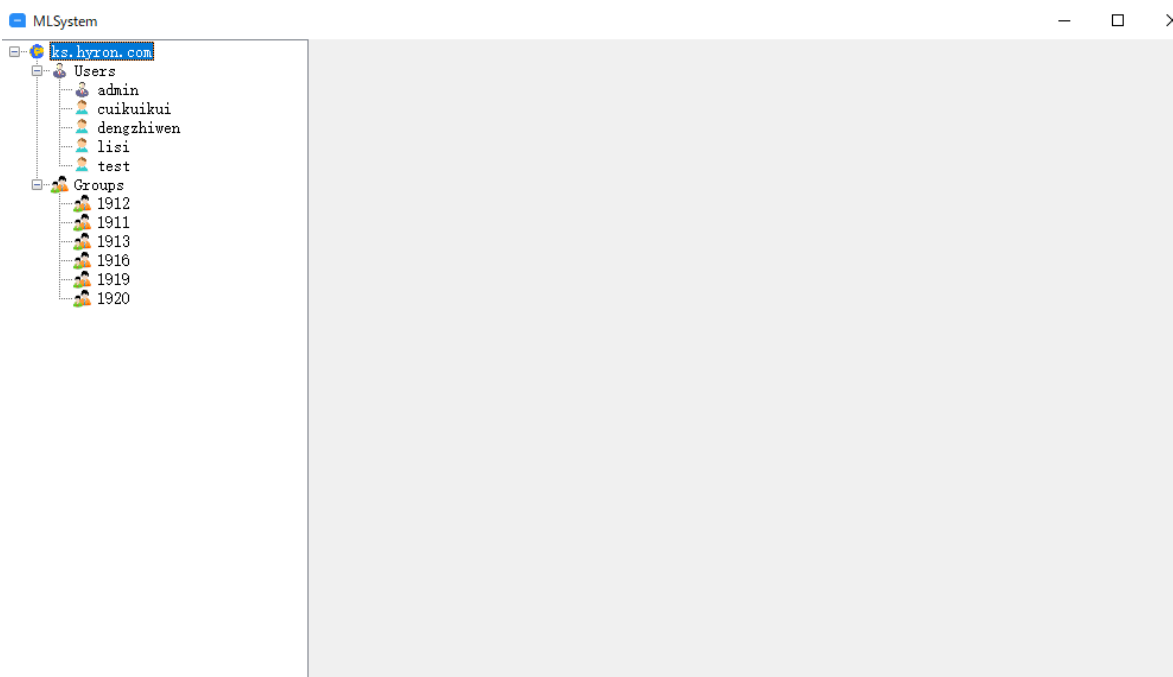
批量分组	常驻内存	管理员将用户或者其他组批量添加到指定组中。
导出	常驻内存	
提交并导出	常驻内存	

3.1.1. 用户登录

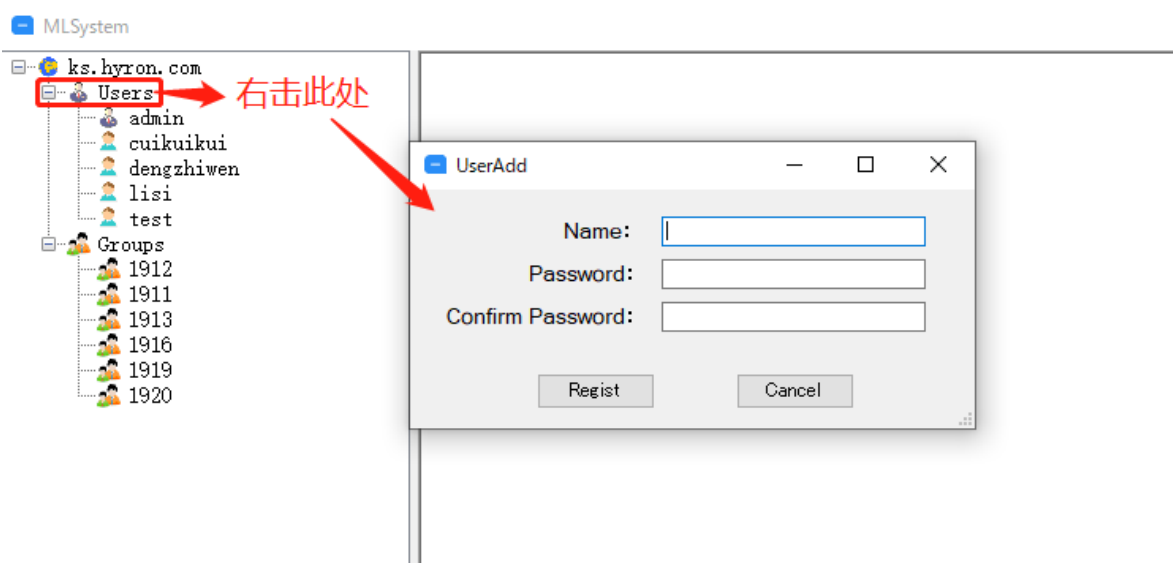
此处登录只有管理员才有权限登录，其他用户需要管理员授权方可登录。



用户登录后跳转到主界面。



3.1.2. 添加用户



Name:用户名

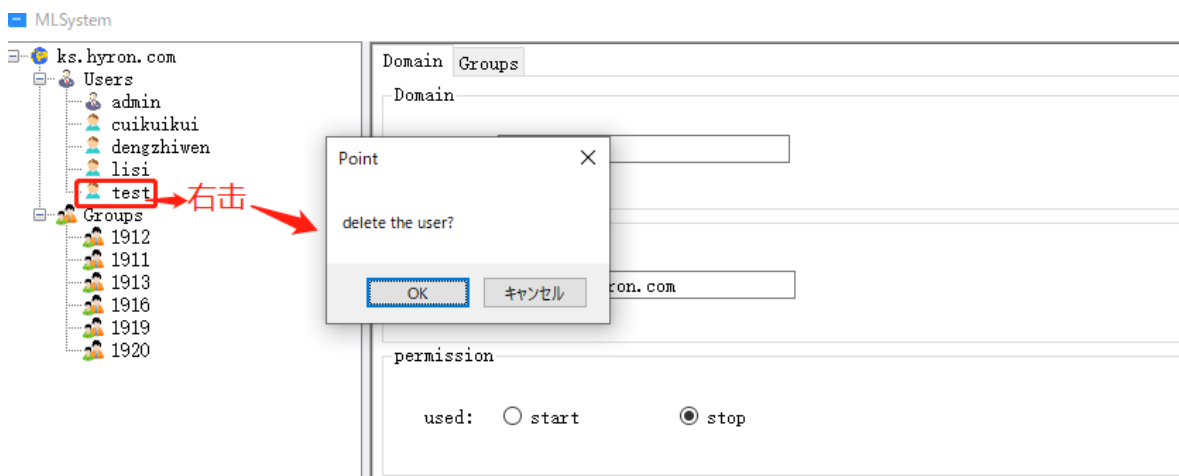
管理者输入新进员工的姓名（英文）

Password: 密码

管理者给新用户设置密码，这里的密码进行了 Md5 加密，无解密算法，增强了系统的安全性。

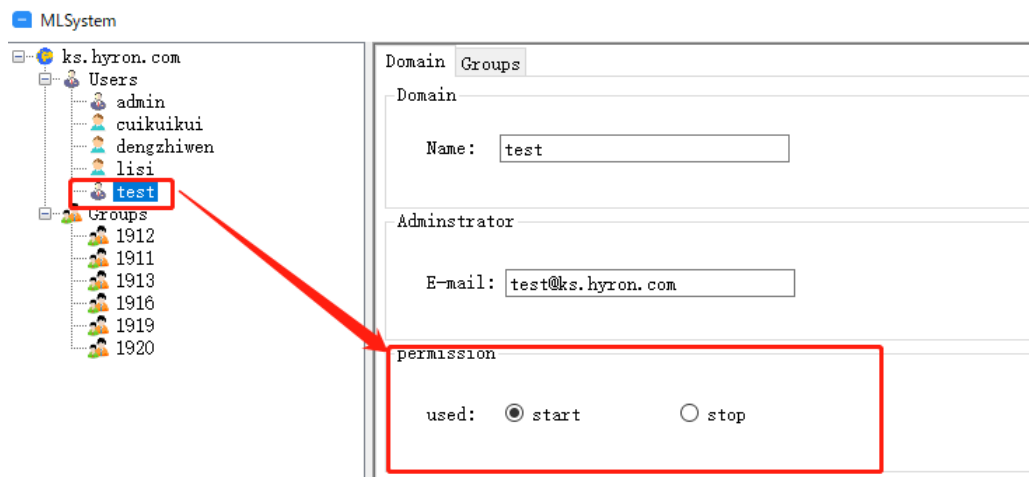
Conform Password: 确认密码。

3.1.3. 删除用户



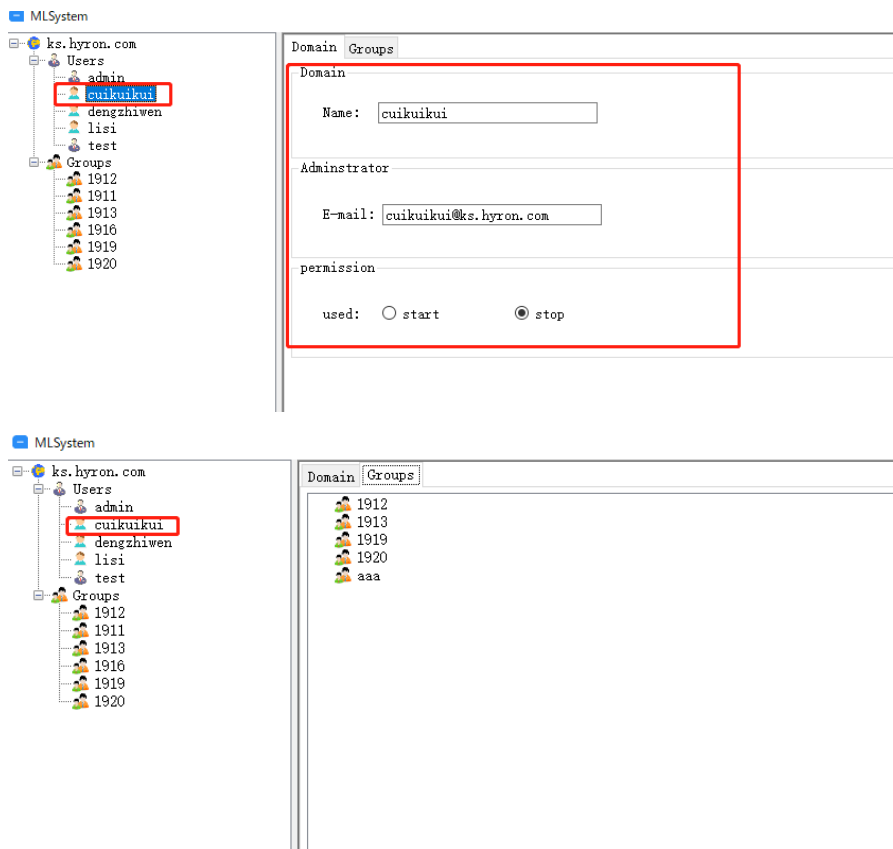
管理员右击用户进行删除已经离职的员工。

3.1.4. 管理权限



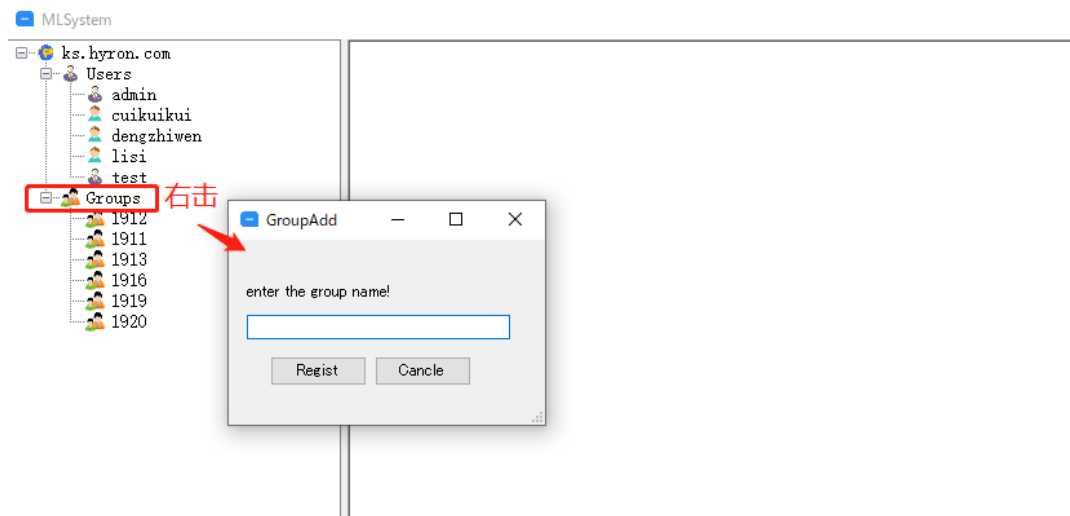
管理员点击 start 给普通用户授权后，普通用户可以进行登录并且具备和管理员相同的权限。

3.1.5. 信息展示



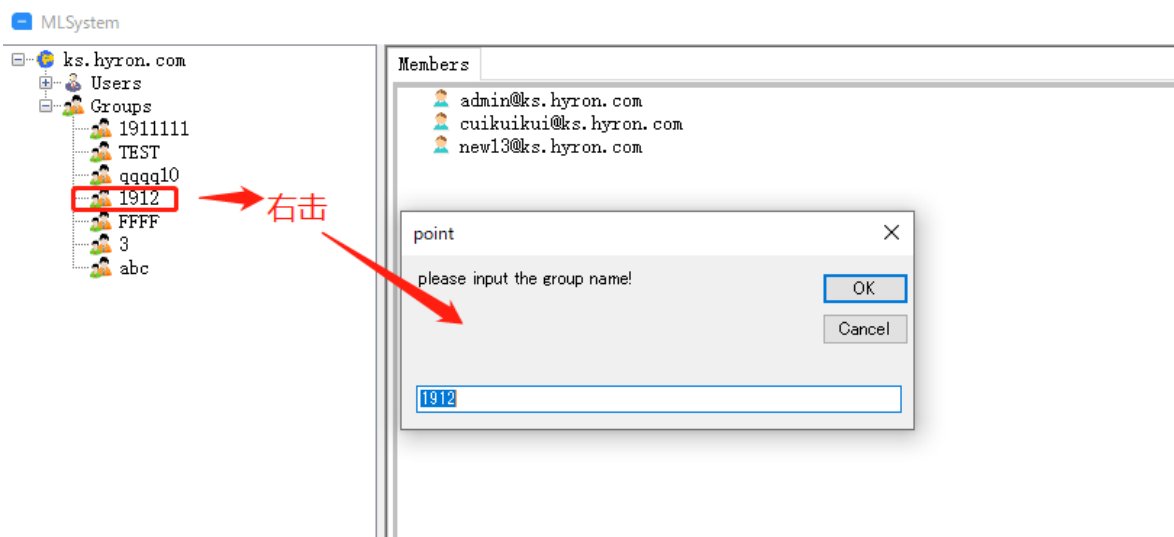
点击每个用户显示用户信息和所在的分组。

3.1.6. 插入分组



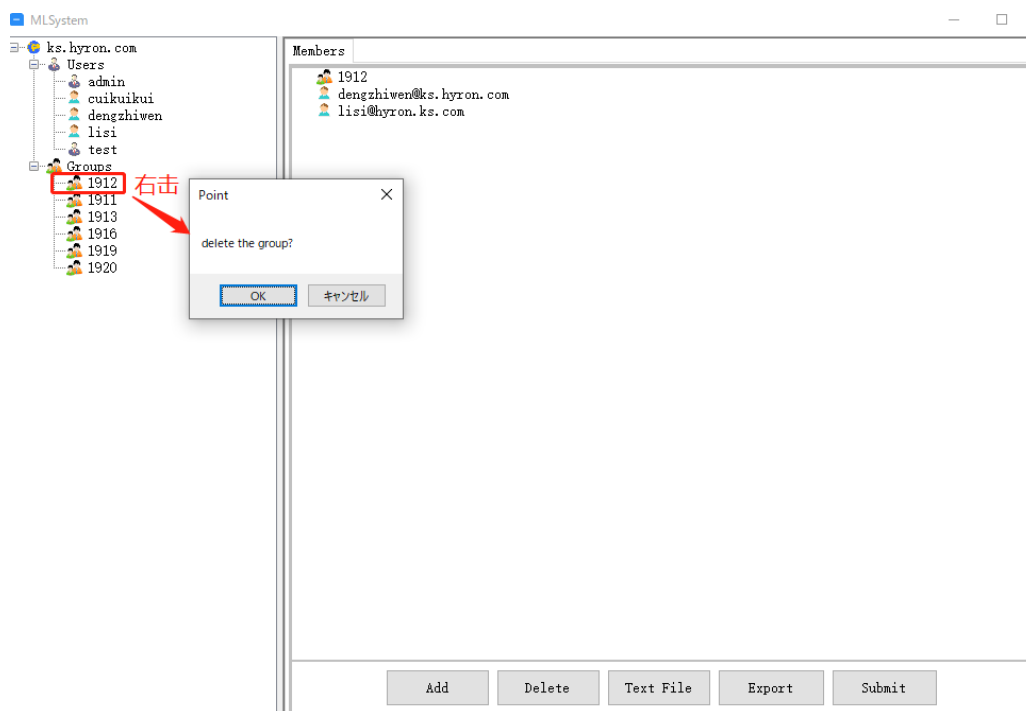
右击 Groups 并输入组名点击 regist 按钮添加新的分组。

3.1.7. 修改组名



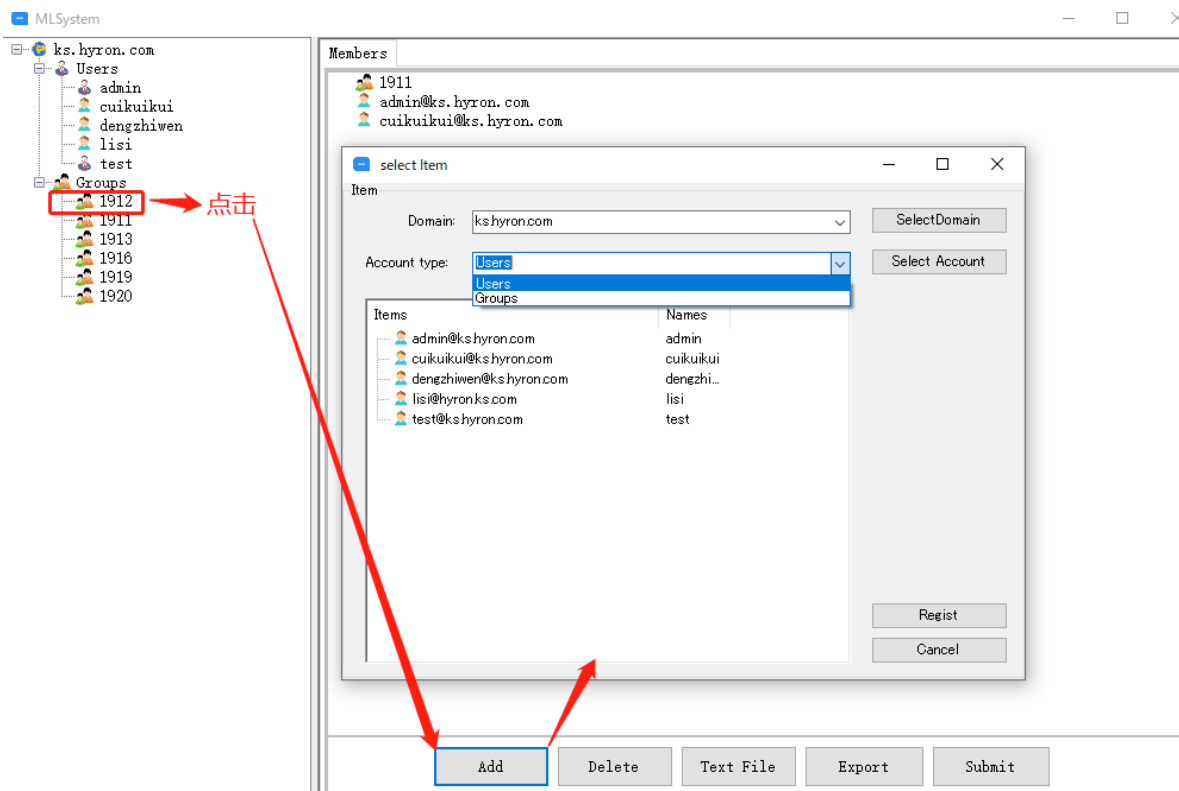
右击组选择 Update，输入新组名进行修改组名。

3.1.8. 删除分组



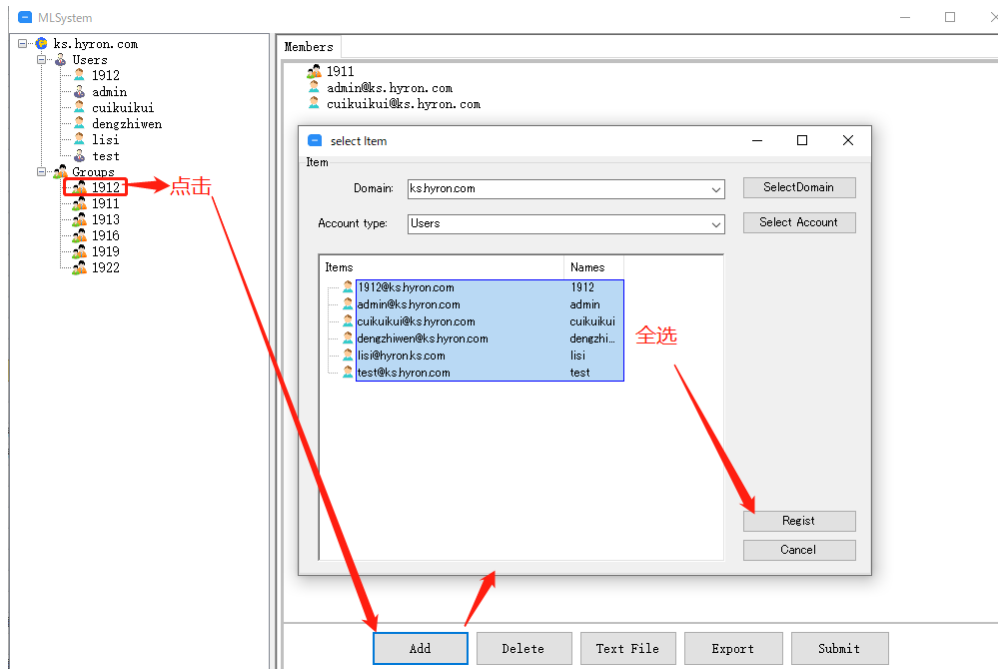
右击分组选择 Delete,点击 OK 删除分组。

3.1.9. 单一分组



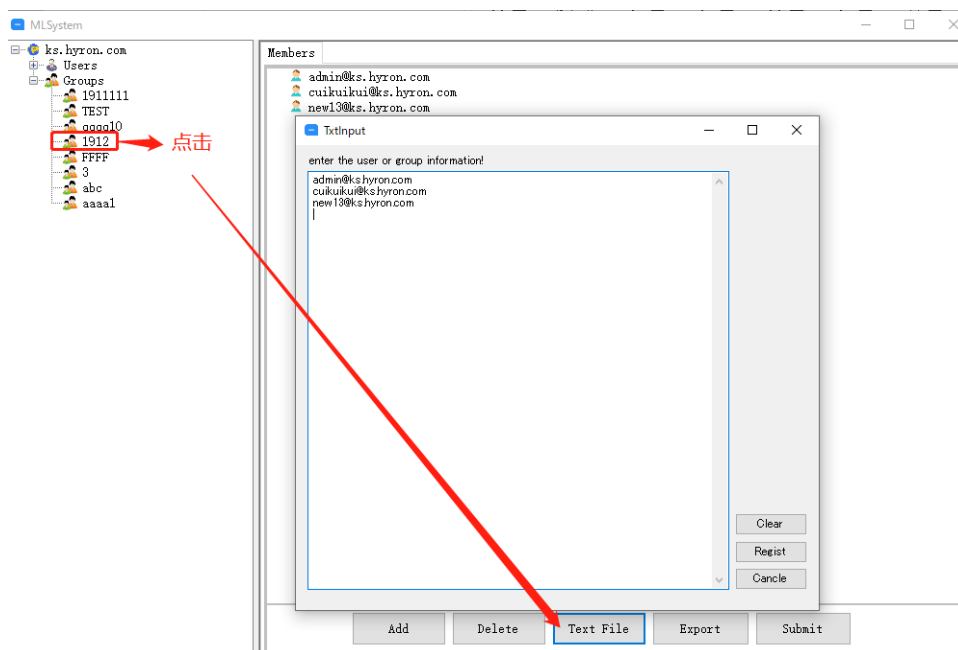
管理者点击指定分组(1912),再点击右下角的 Add 按钮,点击 SelectDomain 默认按钮显示用户列表,可以点击 Account Type 选择 Groups 进行切换到 Groups 列表,管理员可以选择单个用户或者单个组进行添加到指定组内。

3.1.10. 批量分组



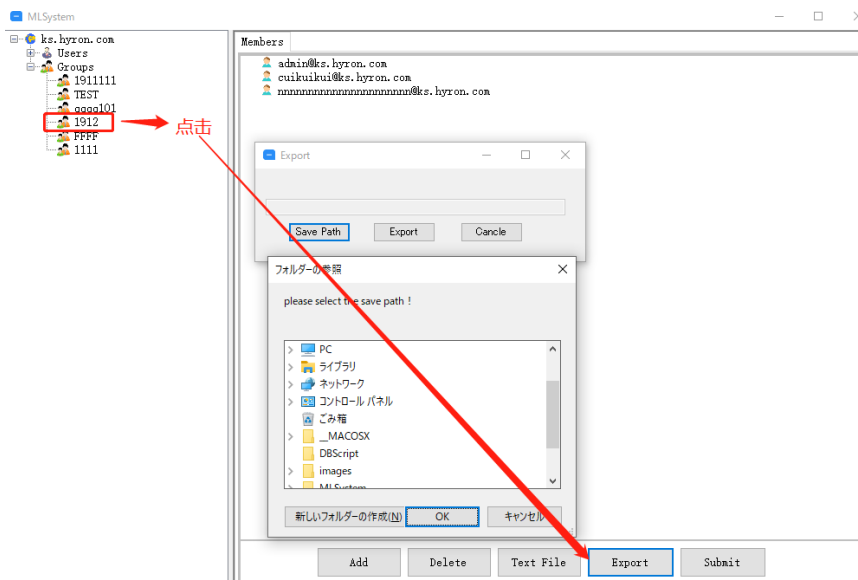
管理者点击指定分组(1912),再点击右下角的 Add 按钮,点击 SelectDomain 默认按钮显示用户列表,可以点击 Account Type 选择 Groups 进行切换到 Groups 列表管理员可以全选用户或者全选组进行添加到指定组内。

3.1.11. 文本输入



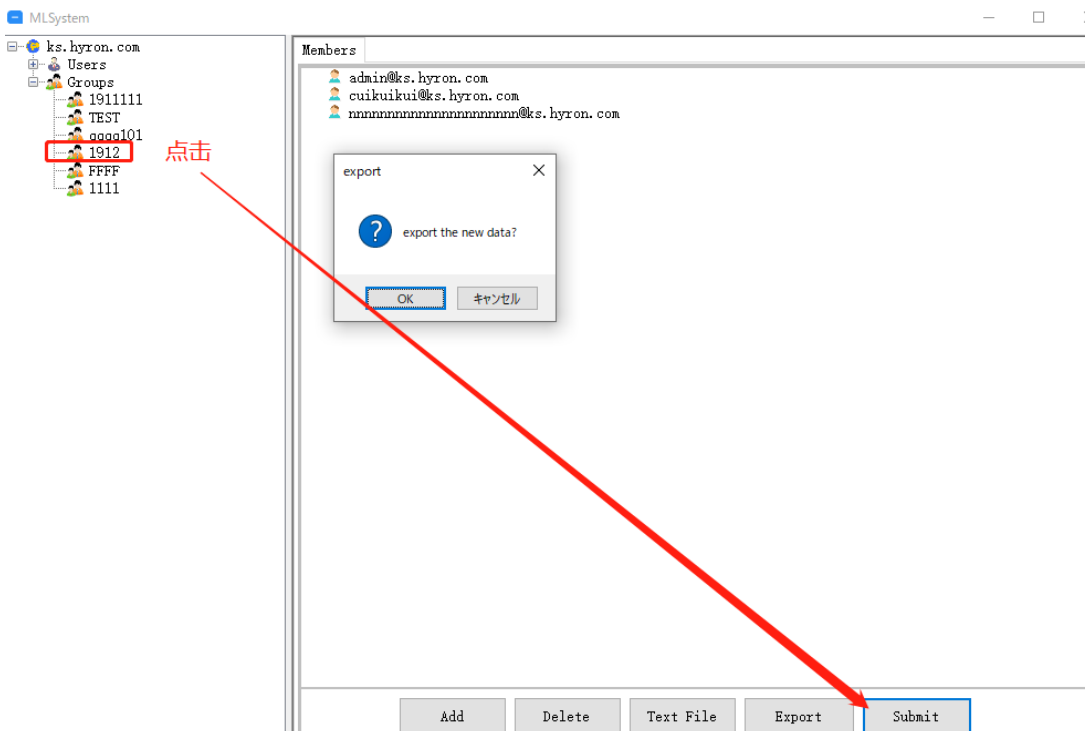
管理者选择组点击 **Text File** 按钮，将此组的成员显示在一个新的 form 输入框中，管理者可以批量修改之后点击 **Register** 进行保存修改，也可以进行批量添加新成员

3. 1. 12. 导出

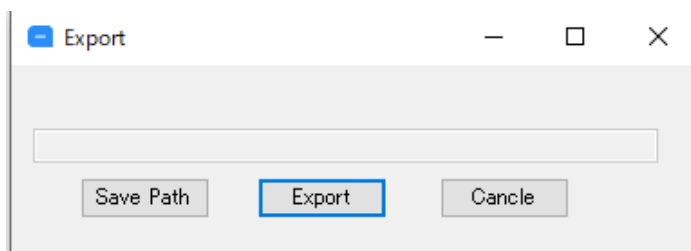


管理者选择组后点击 **Save Path** 按钮选择本地文件路径，再点击 **Export** 按钮将导出该系统的操作日志至本地，文件格式是*.sv。

3. 1. 13. 提交



管理者选择组后点击 Submit 按钮点击 OK 后将再次进行触发 Export 按钮



这里点击 Submit 之后之所以再次触发 Export 按钮是为了保证在提交前已经是最新的数据，提交之后 log 数据将全部被设为已经导出，下次再次导出数据时将不会在导出已导出的数据。

3.1.14. 国际化

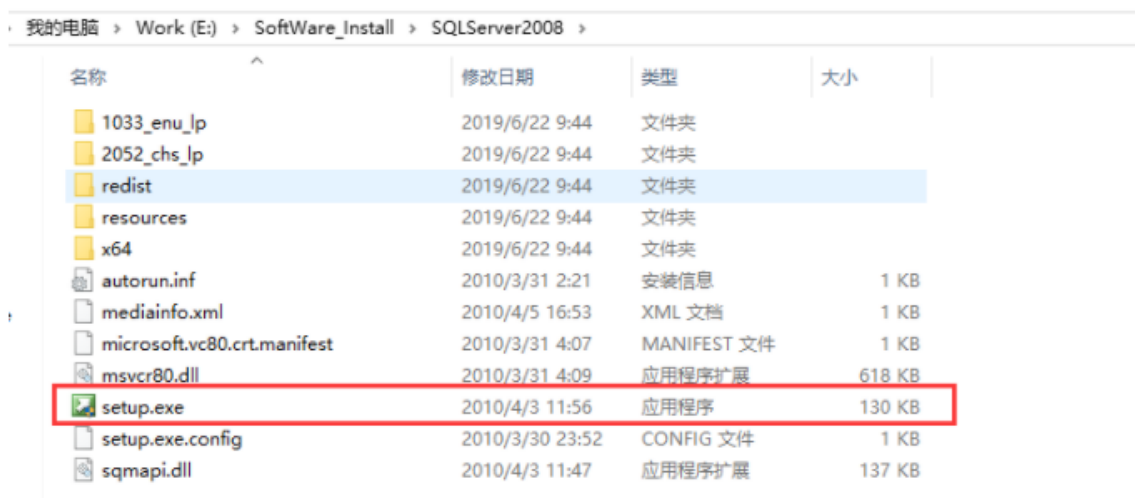
这里主要对本系统进行了国际化设置即可以进行中英文的切换。

4. 安装说明

4.1. 安装 SQLSERVER

1、在 SQLSERVER 下载 SQLSERVER2008r2

2、解压完成后，进入解压目录，点击安装图标，以管理的身份运行

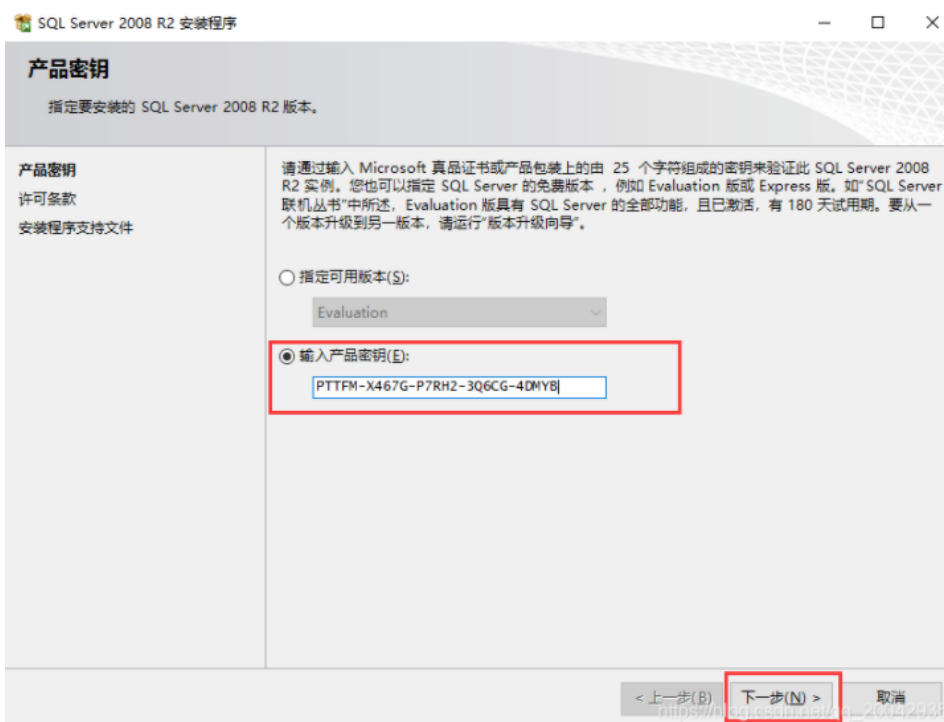


3、开始安装

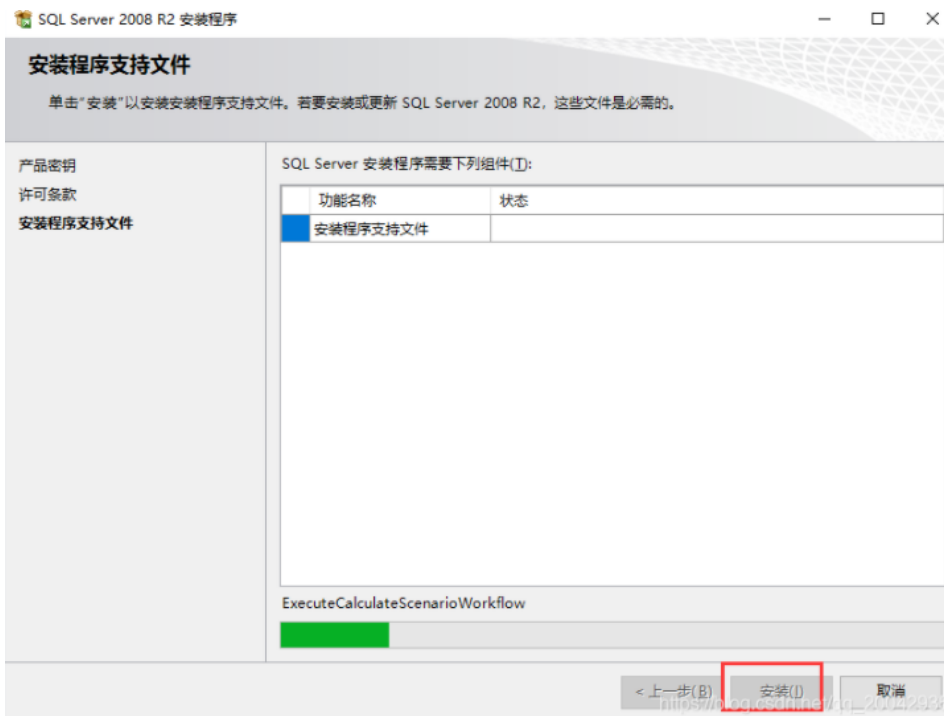
点击【安装】->全新安装或向现有安装添加功能



4、输入产品密钥：PTTFM-X467G-P7RH2-3Q6CG-4DMYB 点击下一步



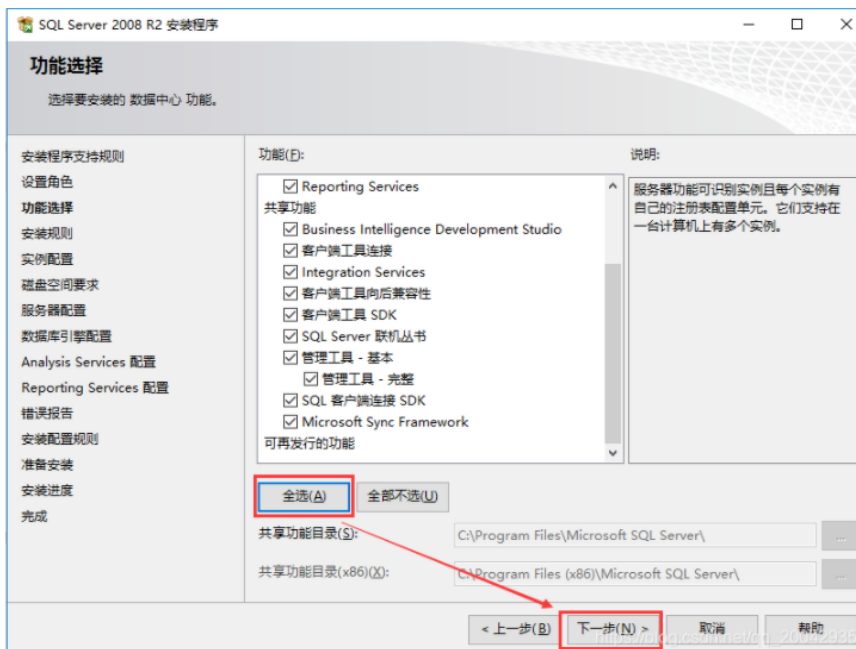
5、选择接收许可条款，点击下一步



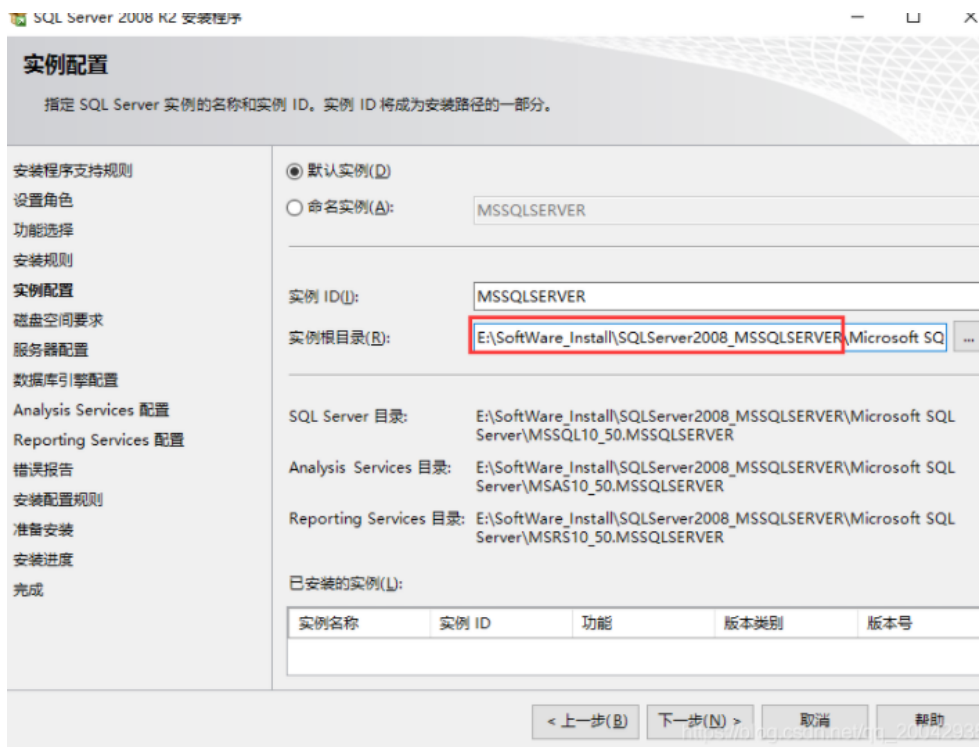
点击下一步



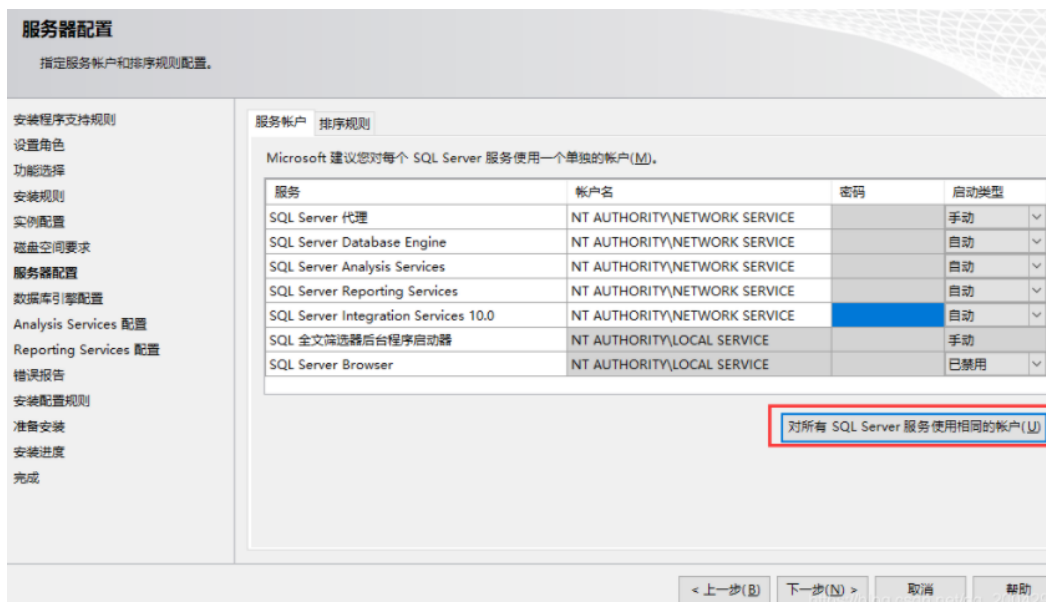
全选 -> 下一步



6、实例配置 ->我没有让它默认安装到 C 盘，而是安装到了 E 盘新增的一个目录，如下红框的目录，点击下一步



7、点击下一步->下一步，对所有 SQL Server 服务使用相同的账户



下拉选择，点击确定

对所有 SQL Server 2008 R2 服务使用相同帐户

为所有 SQL Server 服务帐户指定一个用户名和密码。

帐户名(A): 浏览(B)...

密码(P):

下一步，给 SQLServer 添加管理员，点击添加当前用户

SQL Server 2008 R2 安装程序

数据库引擎配置

指定数据库引擎身份验证安全模式、管理员和数据目录。

帐户设置 数据目录 FILESTREAM

为数据库引擎指定身份验证模式和管理员。

身份验证模式

Windows 身份验证模式(W)

混合模式(SQL Server 身份验证和 Windows 身份验证(M))

为 SQL Server 系统管理员(sa)帐户指定密码。

输入密码(E):

确认密码(O):

指定 SQL Server 管理员

SQL Server 管理员对数据库引擎具有无限制的访问权限。

< 上一步(B) 下一步(N) > 取消 帮助

一直下一步，直至安装完成

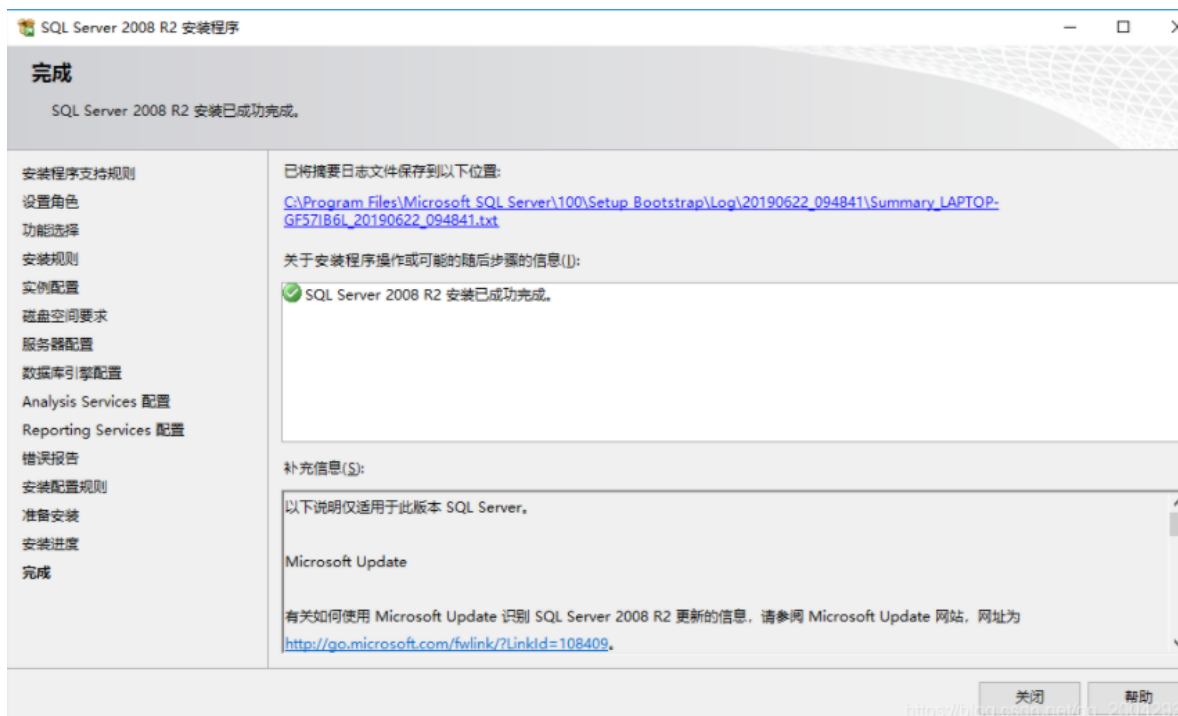
安装配置规则

安装程序正在运行规则以确定是否要阻止安装过程。有关详细信息，请单击“帮助”。

操作完成。已通过 6，失败 0，警告 0，已跳过 2。

[查看详细报表\(V\)](#)

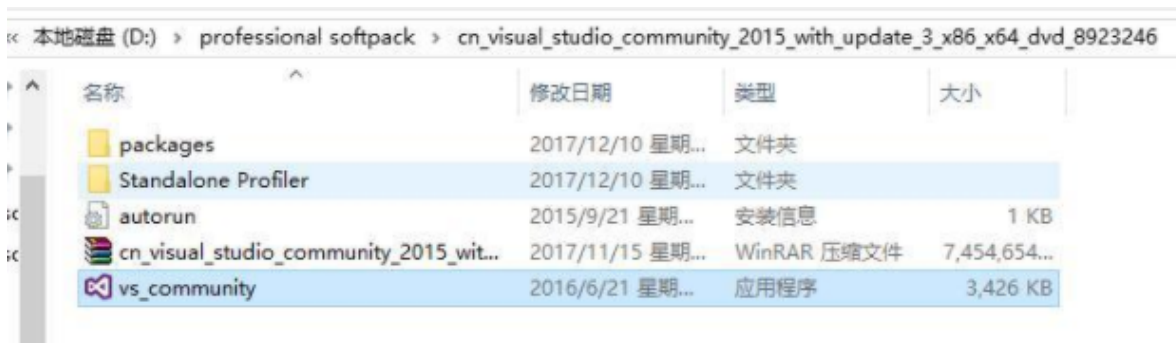
< 上一步(B) 下一步(N) > 取消 帮助



安装完成！！！！

5.2 安装 visual studio 2015

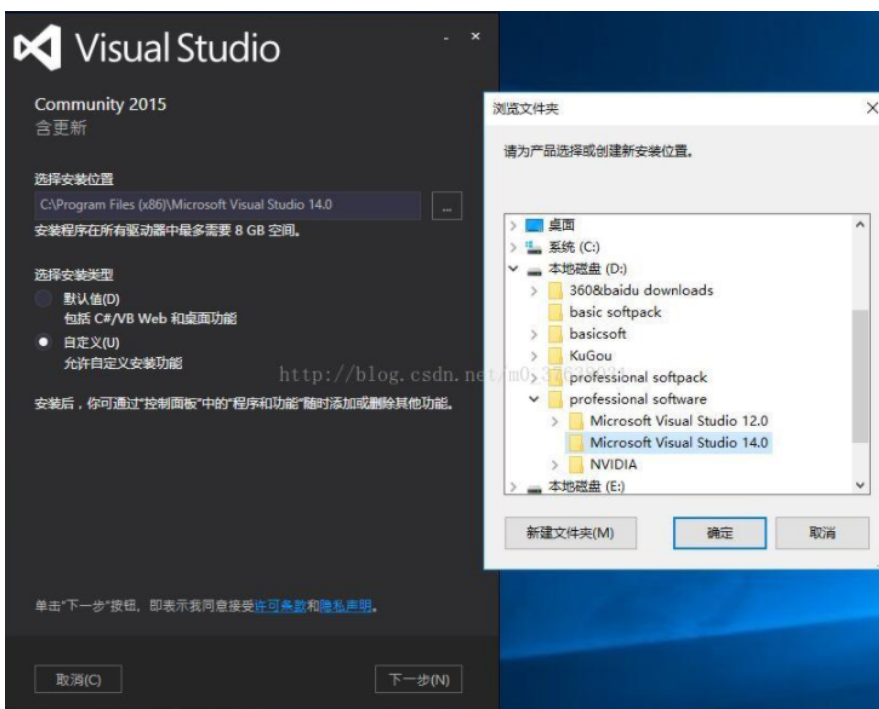
- 1、下载 visual studio 2015 应用程序
- 2、点击安装程序



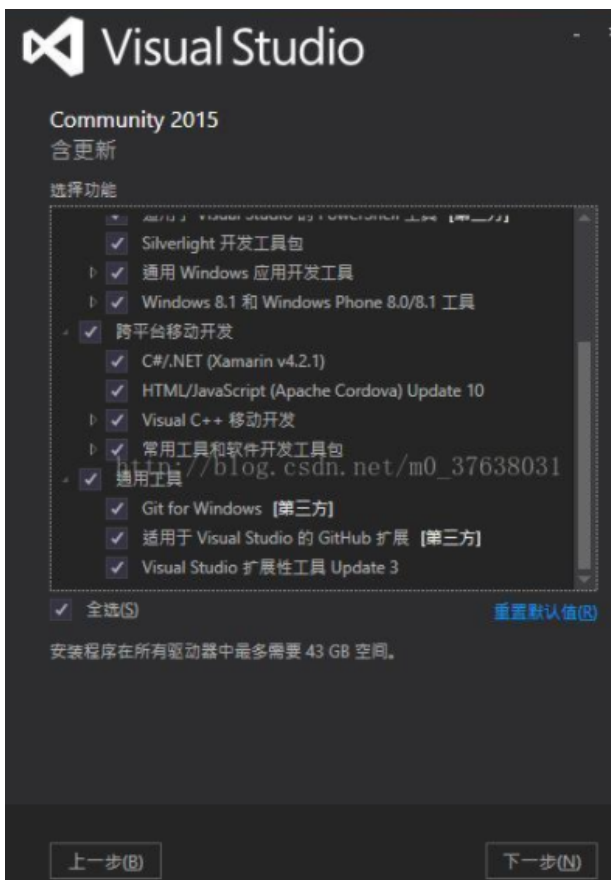


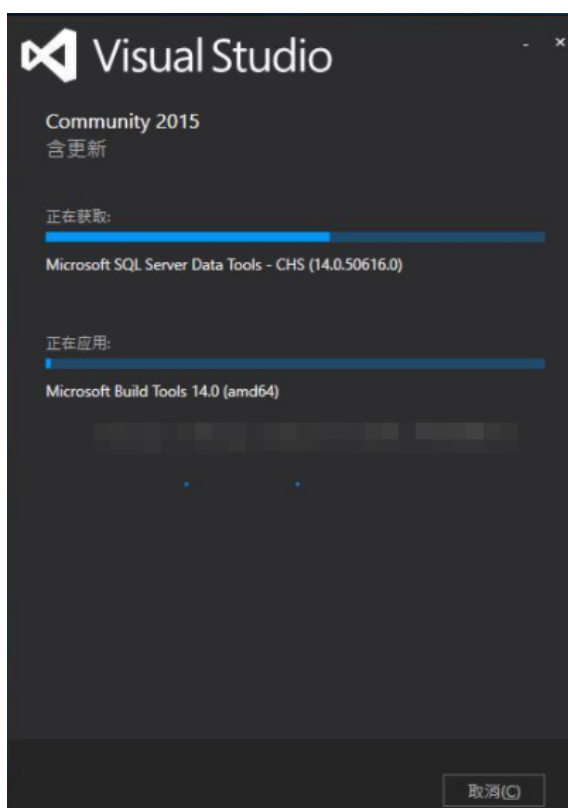
等待以后弹出安装选项

选择默认值，点击“安装”。



点击下一步继续等待。



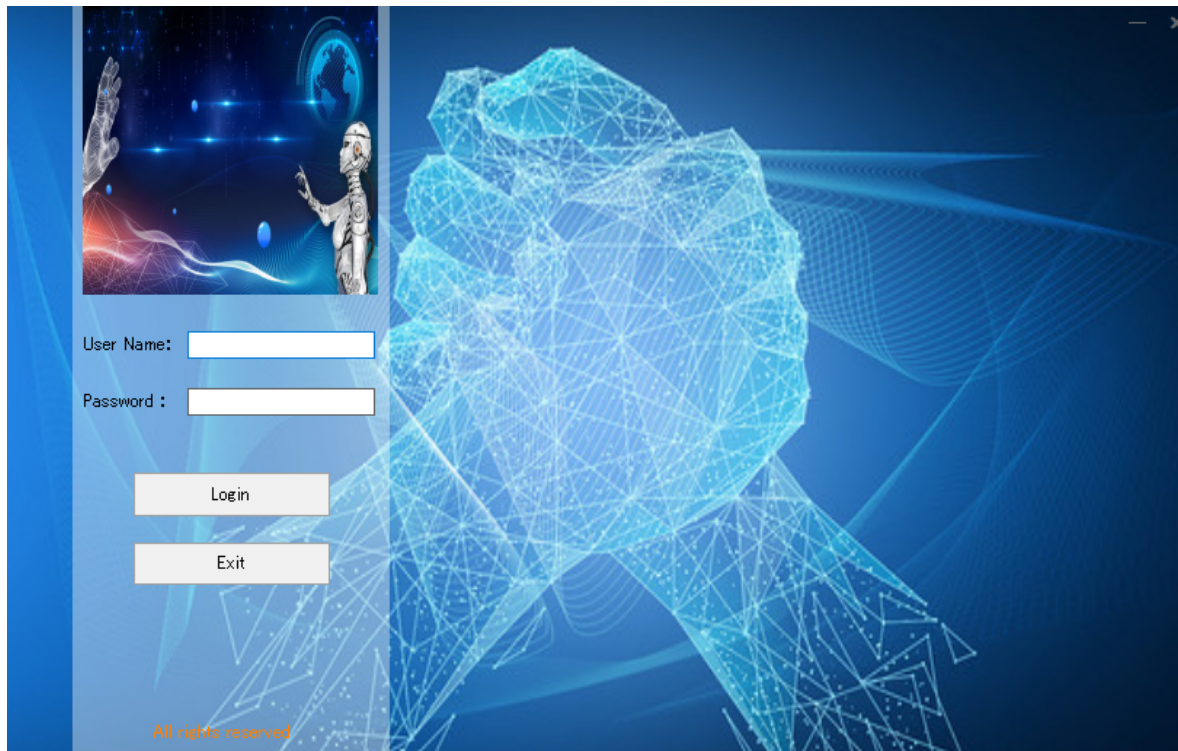


此处显示安装成功

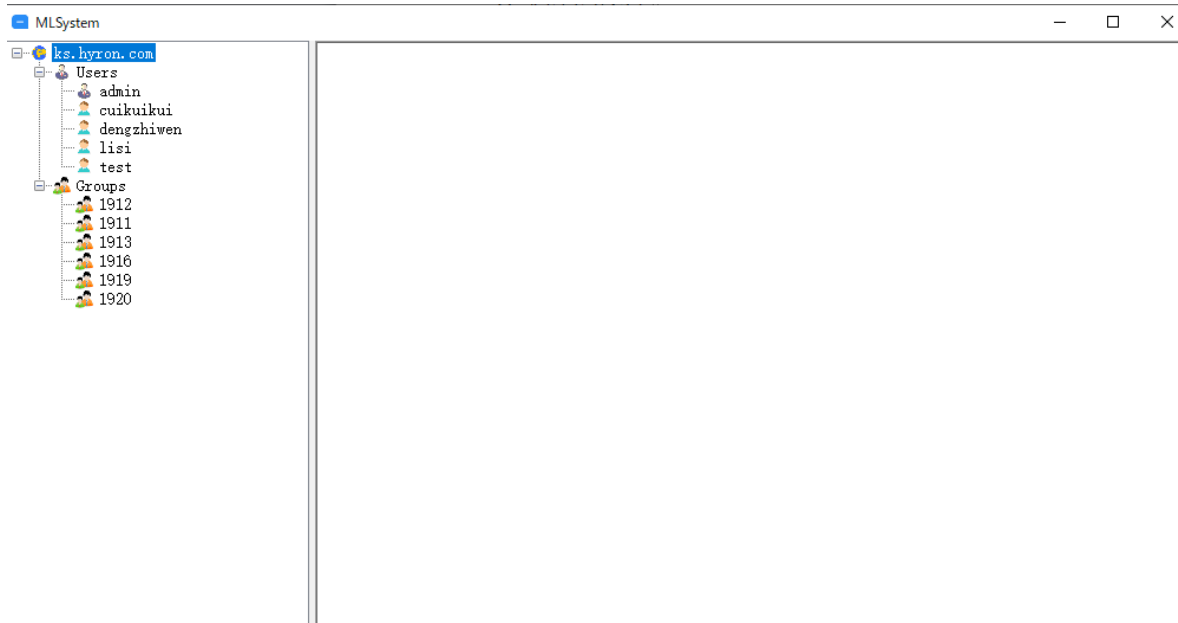


6. 程序运行

输入用户名和密码点击登录



主界面



-完-